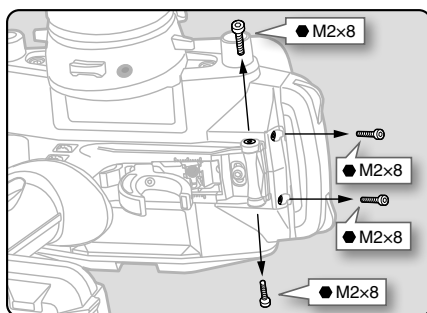


このスプリングは T10PX のトリガーテンションをお好みに合わせて変更するためのものです。交換にはトリガー部分の分解が必要となります。電子部品や配線に損傷のないように十分注意して交換してください。交換作業に自信のない方は作業しないでください。パーツ、ねじ類の紛失には十分注意してください。

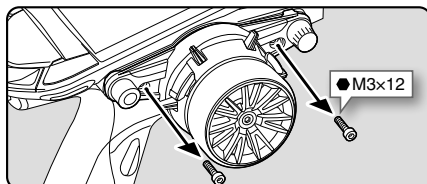
スプリング交換方法

1 図の固定ねじを六角レンチではずします。

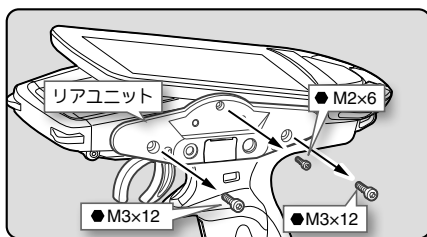
●ねじをなくさないように注意してください。



2 六角レンチでホイールユニットの固定ねじ (M3x12 mm 六角) 2本をはずします。

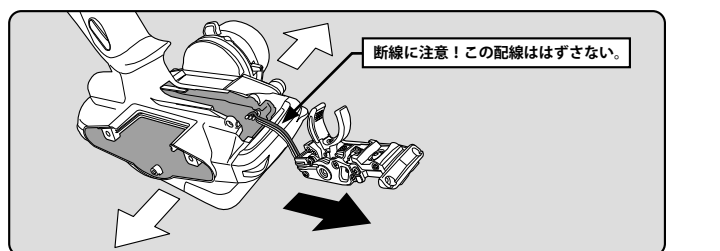
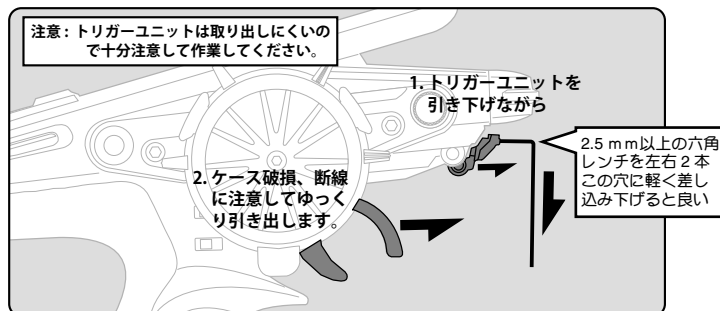


3 次に裏側のリアユニットをはずします。六角レンチで、反対側のリアユニットの固定ねじ M3x12 ねじ 2本と M2x6 ねじ 1本をはずします。リアユニットのコネクターは付けたままで作業できます。

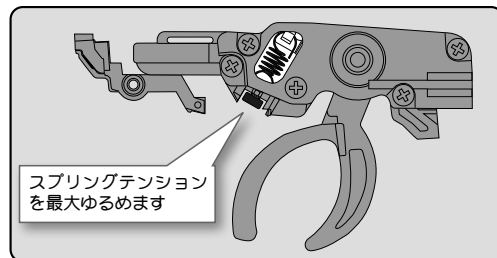


4 トリガーユニットを図のように少し下げながら引き抜きます。はずれない場合は、ケースを白矢印方向に少し開きながらトリガーユニットを黒矢印方向に引き抜きます。

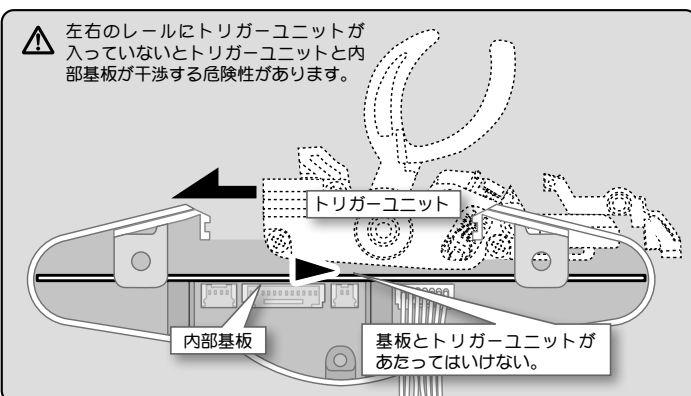
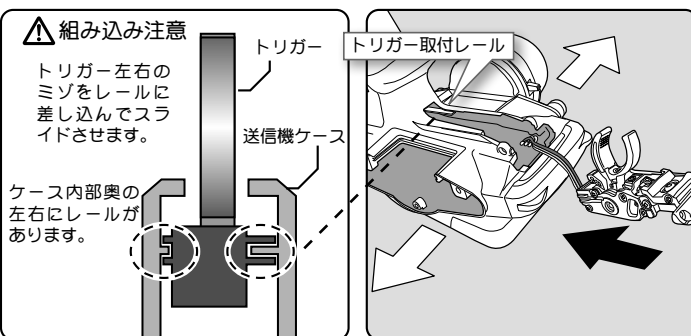
●配線を切らないように注意してください。



5 トリガーユニットを外すとスプリングの所に窓があります。先ず、テンションを最大ゆるめた状態にして、窓部からピンセット等でスプリングを外し、交換します。



6 下記に注意してトリガーユニットを挿入します。

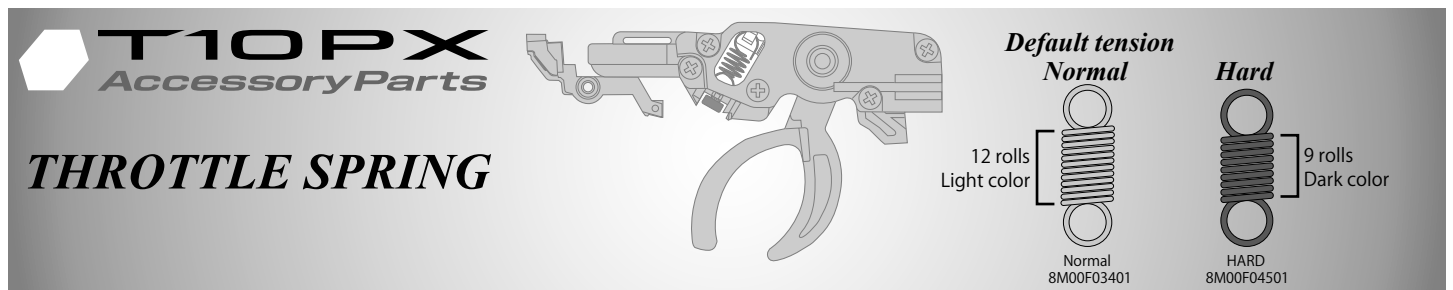


外したリアユニット側から内部をみて、内部基板とトリガーユニットの間にスキマがあるか確認しながらトリガーユニットを差し込んでください。内部基板とトリガーユニットがあたっていると破損するので十分に注意してください。

7 元通りに組み立ててはずしたねじをしめます。

- 配線を挟み込まないように十分注意してください。
- スプリング、ねじの紛失にはご注意ください。
- ねじをしめすぎないように十分注意してください。

8 システムメニュー→アジャスターでトリガーの補正をおこないます。

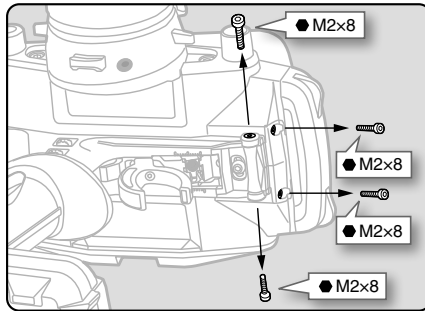


This spring is for changing the trigger tension of the T10PX. It is necessary to disassemble the trigger part for replacement. Be careful not to damage the electronic components or wiring when replacing. Do not work if you are not confident in the replacement work. Be careful not to lose parts or screws.

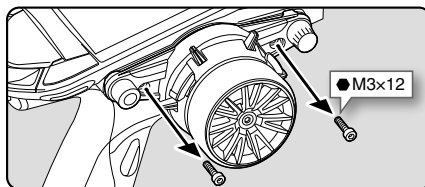
How to replace the spring

- 1** Remove the fixing screw shown in the figure with a hex wrench.

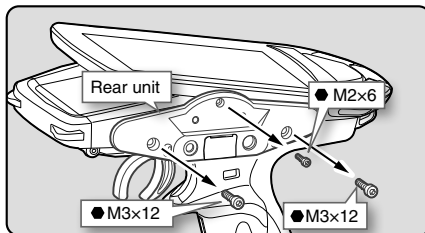
● Be careful not to lose the screws.



- 2** Remove the 2 steering unit mounting screws (M3x12 screw).

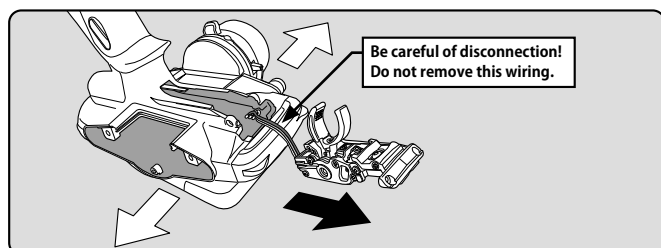
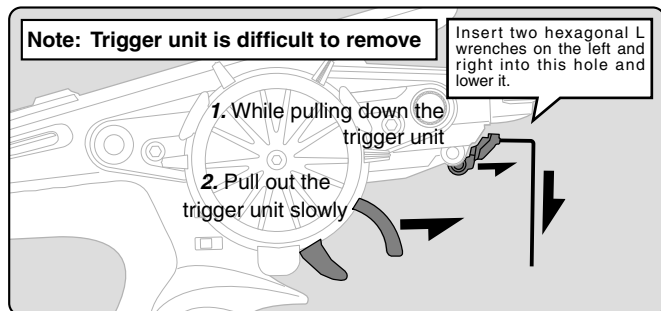


- 3** Next, remove the rear unit on the back side. With a hex wrench, remove the two M3x12 screws and one M2x6 screw on the opposite rear unit. The connector on the rear unit is still attached.

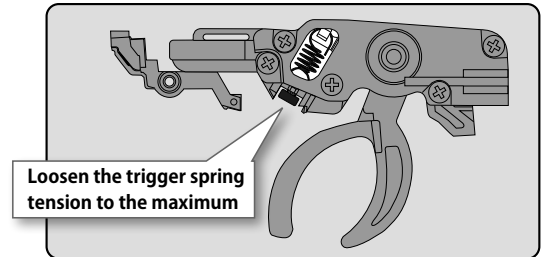


- 4** Pull out the trigger unit while pulling down it slightly as shown in the figure. Pull out the trigger unit in the direction of the black arrow while opening the case slightly in the direction of the white arrow.

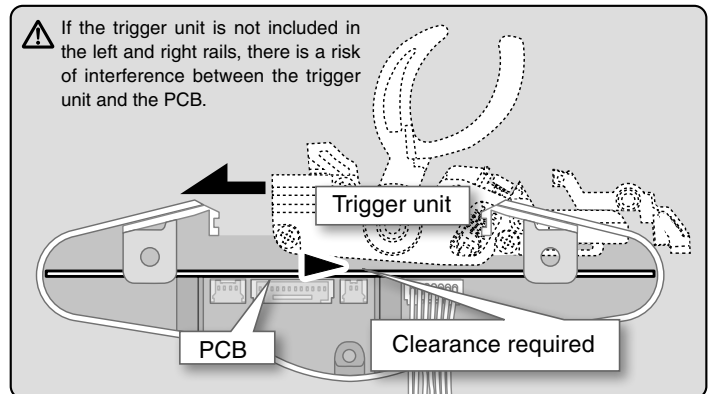
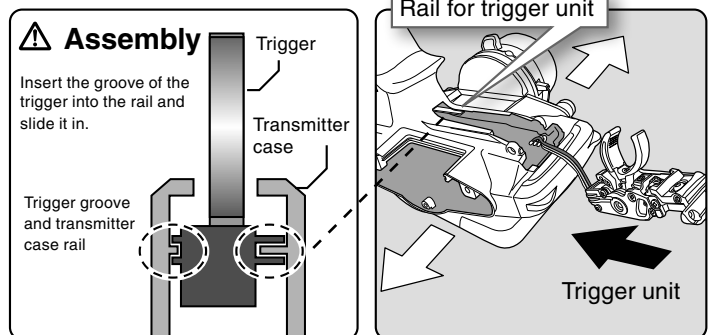
● Be careful not to cut the wiring.



- 5** Remove the trigger unit, there is a window at the spring. First, loosen the trigger spring tension to the maximum, remove the spring from the window with tweezers, etc., and replace it.



- 6** Assembling. Insert the trigger unit into the rail of the transmitter case as shown.



Look inside from the removed rear unit side and insert the trigger unit while checking the clearance between the PCB and the trigger unit. Be careful as the PCB and the trigger unit will be damaged if they interfere with each other.

- 7** Install and tighten all the screws.

- Be careful not to pinch the wiring.
- Be careful not to lose the springs and screws.
- Be careful not to overtighten the screws.

- 8** Calibrate the trigger from the System menu → Calibration.